



**Jean Pierre GUISET
MAGNETISEUR**

8 rue de Malvoisie 66330 CABESTANY
04 68 67 26 55 06 25 18 15 60
bguisset@club-internet.fr

« Pose ta main sur la douleur et dis que la douleur s'en aille » (Papyrus égyptien)
« Main sur toi, Osiris, pour ton bien, pour te faire vivre » (Livre des morts de l'Égypte antique)
« Des prodiges accompagneront ceux qui ont cru Ils imposeront les mains sur les malades et les malades seront guéris » (Jésus aux apôtres)

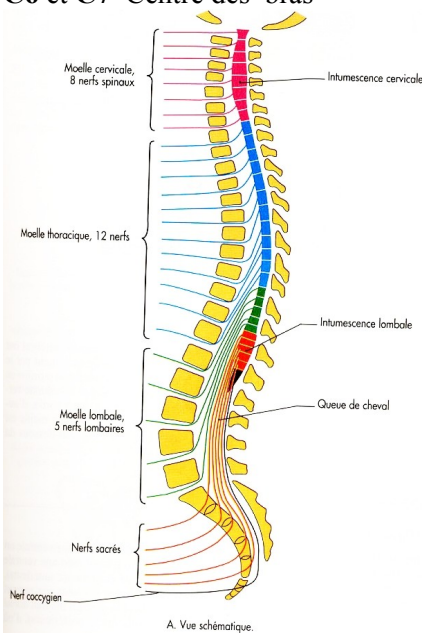
Les centres de la moelle épinière d'après le Docteur Luce

(Auteur de la « Médecine sans médicaments » -1905)

Les centres du cerveau (voir fiche) ne sont pas les seuls qui commandent aux diverses fonctions de l'organisme ; la moelle épinière fournit aussi des centres d'action. Le Docteur Luce qui croit les connaître parfaitement, leur attache une importance presque aussi grande que ceux du cerveau. Il est évident que les nerfs rachidiens commandent plusieurs organes, fonctionnent comme un véritable centre nerveux secondaire qui reste sous la dépendance du centre cérébral, il n'en a pas moins une certaine importance. Ces points peuvent être activés pour le bien du malade.

CERVICALES.

- C1 Centre du cerveau et du crâne
- C2 Centre du nez et des Yeux
- C3 Centre des dents et des oreilles
- C4 Centre des joues
- C5 Centre larynx et amygdales
- C6 et C7 Centre des bras

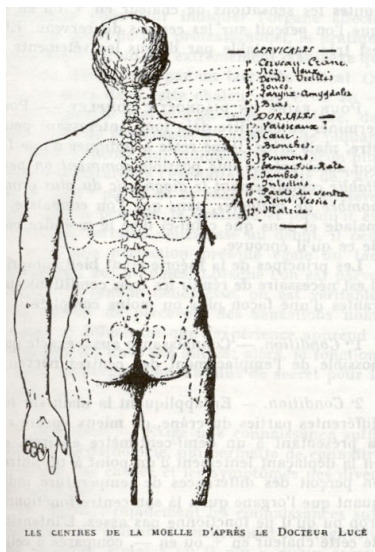


Moelle spinale et nerfs rachidiens
(Anatomie J M Chevallier)
(Tome 4 - 1998 FLAMMARION)

Nota : La magnétisation du dos est un impératif au regard du nombre important de nerfs qui s'y trouvent et qui innervent vers toutes les parties du corps.

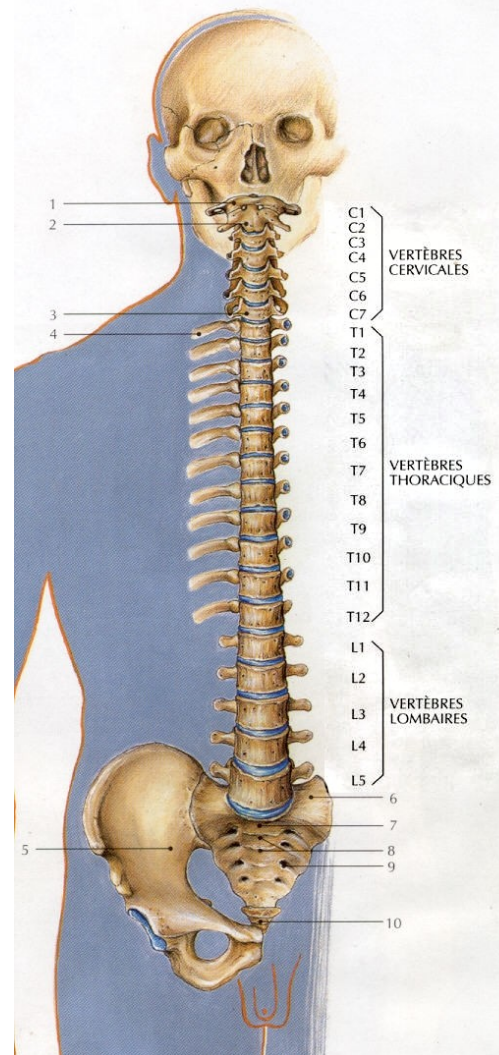
THORACIQUES.

- T1 Centre des vaisseaux
- T2 et T3 Centre du Cœur
- T4 Centre des bronches.
- T5 et T6 Centre des Poumons
- T7 Centre estomac, foie, rate
- T8 Centre des jambes.
- T9 Centre des intestins.
- T10 Centre parois du ventre.
- T11 Centre reins et vessie
- T12 Centre de l'utérus



Théories et procédés
du magnétisme
l'École pratique magnétisme
M Hector Durville 1849-1924

Colonne vertébrale Vue antérieure (Petit atlas d'anatomie P. Kamina 2001)



Hector Durville (1849-1924) donne pour certains les centres suivants :

Cœur : Car la vertèbre est constatée chaude lors de fatigues anormales du cœur. (Point sensible du malade).

Poumon : Car le tuberculeux éprouve une « douleur dans le dos » au niveau du 1/3 inférieur des omoplates.

Pour faire un diagnostic : Qu'il s'agisse des centres du cerveau ou des centres de la moelle épinière, Ils donnent à la main toutes les sensations de chaleur en + ou en - qui permettent de déterminer ou diriger le fluide pour être plus efficace.

Pour le traitement : L'implication des nerfs de la colonne vertébrale pour la sciatique (pincements sur L4 L5) témoigne de l'intérêt qu'il faut porter au dos (qui devrait être traité en premier) Il suffit pour s'en convaincre de repérer l'infumescence ou renflement correspondant aux nerfs spinaux des membres. La terminaison en queue de cheval des nerfs dans la région lombaire explique la fragilité de cette zone pour nombre de malades.