

# LUTTER CONTRE LE CANCER



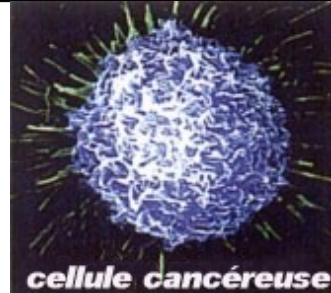
« **Pose ta main sur la douleur et dis que la douleur s'en aille** » (Papyrus Égyptien)  
 « **Des prodiges accompagneront ceux qui ont cru ...**  
 .. **Ils imposeront les mains sur les malades et les malades seront guéris** » (Jésus aux apôtres)

**Jean Pierre GUISET**  
**COACH - MAGNETISEUR**

8 rue de Malvoisie 66330 CABESTANY  
 04 68 67 26 55 - 06 25 18 15 60 bguisset@club-internet.fr

**Une assistance précieuse pour lutter contre la douleur.**

Intervention directe sur votre organe malade ou à distance sur votre photo, ou encore au téléphone en dialoguant avec vous !  
**Surprenante association de la puissance de l'amour fraternel et d'un don certain pour transmettre l'énergie universelle....!**



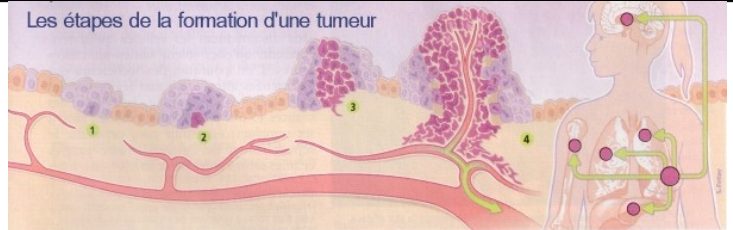
**cellule cancéreuse**

Crédit photo «La ligue contre le cancer» - « recherche médicale » qui sont sur ces pistes..!

## LUTTER CONTRE LE CANCER

*Les Mécanismes biologiques*

« **Un perturbation de la vie cellulaire.....** »



- 1 - Initiation par lésion dans le patrimoine génétique
- 2 - État pré cancéreux autres anomalies et dérèglement par mutation
- 3 - Cancer non invasif tumeur limité au tissu d'origine
- 4 - Formation des métastases elles migrent et colonisent les organes

Un cancer est une pathologie caractérisée par la présence d'une (ou de plusieurs) tumeur(s) maligne(s) **(Une tumeur est une excroissance de tissus provoquée par la prolifération anormale de certaines cellules proliférant plus rapidement que les cellules voisines)** formée(s) à partir de la transformation par mutation et/ou instabilité génétique ( anomalie cytogénétique), d'une cellule initialement normale, **La transformation cellulaire tumorale se traduit notamment:**

- Par une perte de contrôle du cycle cellulaire,
- Par une perturbation du cycle normal et génétique conduisant au renouvellement par leur mort naturelle des cellules "usées",
- Par des anomalies de la réparation de l'ADN

Les cancers sont alors classés selon le type de cellule dans laquelle s'est produite la première transformation (**lymphomes, carcinomes, sarcomes**). Cette première cellule maligne s'étant ensuite divisée, formant la tumeur primaire constituée de cellules clonales qui s'agglutinent.

Certaines tumeurs primaires peuvent progresser vers un envahissement plus global de l'organisme par échappement de cellules tumorales issues de cette tumeur primaire : On parle alors de **métastase**

## DEFINITIONS

### LYMPHOME

Terme désignant différentes formes de maladies cancéreuses des lymphocytes (Variété de globules blancs du sang Ils interviennent dans la réponse immunitaire. Ce sont entre autre nos anticorps)

### CARCINOME

Un carcinome est aussi qualifié de tumeur solide puisqu'il forme un bloc de cellules ( c'est 85 %des tumeurs)

### SARCOME

Famille de tumeurs malignes qui se développent à partir des cellules du tissu conjonctif, cellules assurant le lien entre les éléments d'un même organe et occupant une fonction de remplissage et de soutien (armature)

### METASTASE

Foyer infectieux secondaire, formé à la suite de la dissémination de cellules cancéreuses par voie sanguine ou lymphatique à partir du premier foyer (tumeur primaire ou primitive).

## AVERTISSEMENT

Dans le protocole de soins ci dessous, vous devez comprendre que **nous ne prétendons à rien d'autre qu'à** vous redonner des forces, pour remettre votre système immunitaire en ordre de bataille afin de déclencher, une réaction, qui vous fasse prendre le chemin de la guérison. « **Aide toi le ciel t'aidera** » - « **vis medicatrix naturae** ».

**Sans nuire ("primum non nocere") notre don va réveiller en vous les forces vives d'auto guérison..... Il l'a déjà fait.....!**

## PRINCIPE GENERAL DE L'ACTION

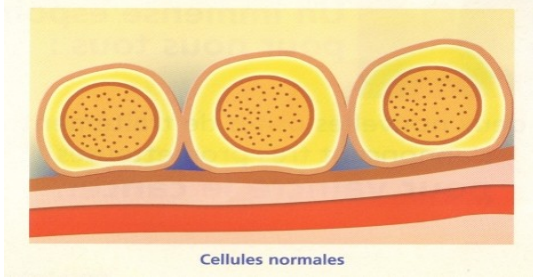


- (1) La malade **en confiance** soutenu par le magnétiseur se lance dans un combat contre les cellules malignes .  
 (2) "Le **ROUGE** donne, (3) Le **BLANC** passe, (4) Le **VERT** reçoit"  
 Dans cette dernière phase, le **VERT** en fait le meilleur usage (**donc sa part.. qui est essentielle**)

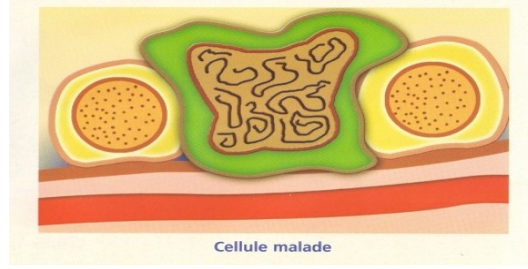
**Pour ce combat le malade doit.....**

## NOTRE PROTOCOLE D'ACCOMPAGNEMENT

### 1 La visualisation est essentielle il faut donc.....Bien imaginer vos cellules pour bien les identifier



Cellules normales



Cellule malade

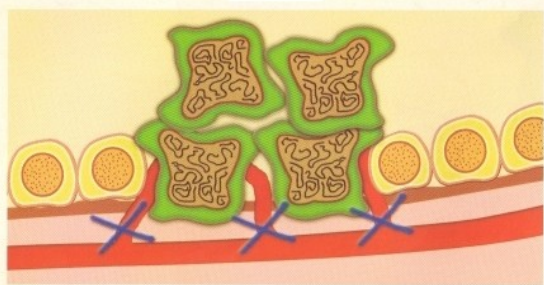
*Le cancer débute par cette cellule normale qui devient incontrôlable*

### 2 Savoir, comment les choses se construisent, c'est pouvoir les «défaire»..revenir à leur «pattern original»



### 3 Bien visualiser les phases de reconquête des territoires....Pour bien s'approprier la démarche

Affaîner les cellules malignes c'est.....



Empêcher les cellules malades de se reproduire en les affaîmant (couper l'alimentation sanguine).

Provoquer le cannibalisme des cellules malignes c'est.....



Détruire les cellules malades en bloquant leur croissance sans toucher aux cellules normales.

*Le cancer commence à régresser quand elles se retournent contre elles*

### 4 Bien connaître son protocole de soin ( ci dessous le modèle de base à adapter à votre cas)

#### Comment les combattre?:

- 1 / Prendre conscience des forces de vos anti corps, du champs de bataille, des forces en présence. Y a t il avantage numérique de vos anti corps. Situez vous dans les étapes d'évolution de votre cancer. A chaque étape stratégie adaptée.
- 2 / Engager une action de non prolifération en entravant leur méthode de reproduction. La division des cellules malignes est commune à tous les cancers. Pour elles se diviser, c'est s'auto reproduire donc augmenter le nombres de combattants,
- 3 / Pour vivre, il faut manger et respirer ...dans le corps humain les cellules malignes se nourrissent sur la bête...alors.! Nous allons ensemble, ensemble, les asphyxier, les affaîmer,
- 4 / Nous allons les affaiblir... car nous allons bloquer leur processus de division entraînant leur disparition :  
- les vieilles meurent – plus de nouvelles arrivantes.
- 5./ Nous allons perturber leur logique cellulaire interne pour venir à bout des plus résistantes restantes, .... Ceci va les rendre folles et vulnérables aux anticorps.

#### Comment les rendre folles?

- 6/ Nous changerons ensemble le code génétique de certaines cellules malignes pour les diviser en deux groupes ( au cours des accompagnements déjà engagées sont nées après cette opération les 22.02 d'origine et le 22.53 ( Ces codes m'ont été dictés en interne..?! ) ) Nous savons donc créer le désordre dans leur camp. Ainsi les cellules malignes ne se reconnaissent plus entre elles.
  - 7/ Nous déclenchons le cannibalisme entre les cellules malignes qui privées de nourriture et asphyxiées, pensent trouver une nouvelle nourriture dans ces voisines codées 22- 53; Les autres font de même avec elles. Elles les dévorent donc....., se bouffant entre elles, elles vont diminuer en nombre....! augmentant notre supériorité numérique dans ce combat.
  - 8/ Nous bostons vos anticorps: C'est là que le VERT intervient (vous) avec vos anti corps,vous détruisez les partiellement dévorées qui sont à votre portée car, désormais affaiblies...! Pas de pitié pour les canard boiteux et surtout pas de quartier.
- VOTRE ATTENTION:** Notre accompagnement s'apparente à de la psychothérapie empreinte de sophrologie. Mobilisation qui vient en complément de tous les médicaments et soins prescrits qui doivent être maintenus dans tous les cas.